



Dopravní a energetický stavební úřad

jako
„specializovaný orgán ochrany veřejného zdraví“

01

***Usnesení
vlády č. 712***

**BRNO
- Vídeňská**



Usnesení vlády č. 712 o vzniku, fungování a financování DESÚ

- k 1. 1. 2024
- ruší 7 systemizovaných míst z KHS
- zřizuje 7 systemizovaných míst pro DESÚ



Usnesení vlády č. 712

o vzniku, fungování a financování DESÚ

- úprava § 78 a § 82b zákona č. 258/2000 Sb.
- DESÚ bude v případě **vyhrazených staveb** vykonávat v potřebném rozsahu SZD podle § 84 zákona č. 258/2000 Sb.



**PRAHA
- terminál VRT**

02

***Vyhrazené
stavby***



Vyhrazené stavby

Příloha č. 3

zákona č. 283/2021 Sb., stavební zákon



Vyhrazené stavby

a) stavby dálnic

b) stavby drah

c) civilní letecké stavby

d) stavba nebo soubor staveb pro výrobu a skladování umístované v zastavitelných nebo transformačních plochách o rozloze nejméně **100 ha** vymezených k tomuto účelu v územním rozvojovém plánu nebo v zásadách územního rozvoje



Vyhrazené stavby

e) stavby a zařízení přenosové soustavy

f) výrobní elektrárny o celkovém instalovaném výkonu **100 MW a více**

g) stavby a zařízení přepravní soustavy

h) výrobní plynu **nad 1 MW** připojené k plynárenské soustavě včetně těžebních plynovodů a zásobníky plynu

i) stavby a zařízení produktovodů, včetně skladovacích zařízení, která jsou součástí technické infrastruktury produktovodů



Vyhrazené stavby

j) stavby k účelům těžby, zpracování, transportu a ukládání radioaktivních surovin na území vyhrazeném pro tyto účely

k) stavby související s úložišti radioaktivních odpadů obsahujících výlučně přírodní radionuklidy

l) stavby jaderného zařízení a stavby související, nacházející se uvnitř i vně areálu jaderného zařízení



Vyhrazené stavby

m) stavby určené k nakládání s výbušninami

n) stavby, které mají sloužit otvírce, přípravě a dobývání ložisek, jakož i úpravě a zušlechťování nerostů prováděných v souvislosti s jejich dobýváním, a úložná místa pro těžební odpad



Vyhrazené stavby

o) výrobná z obnovitelných zdrojů energie s výjimkou vodních děl, a to:

1. výrobná elektřiny využívající energii slunečního záření s celkovým instalovaným elektrickým výkonem výrobní elektřiny **nad 5 MW**

2. výrobná elektřiny s celkovým instalovaným elektrickým výkonem **nad 1 MW**, nejde-li o výrobní elektřiny podle bodu 1.



Vyhrazené stavby

- o) výrobná z obnovitelných zdrojů energie s výjimkou vodních děl, a to:
 - 3. výrobná tepla z obnovitelných zdrojů energie s celkovým instalovaným tepelným příkonem výroby tepla **nad 10 MW**
 - 4. zařízení na energetické využívání odpadů



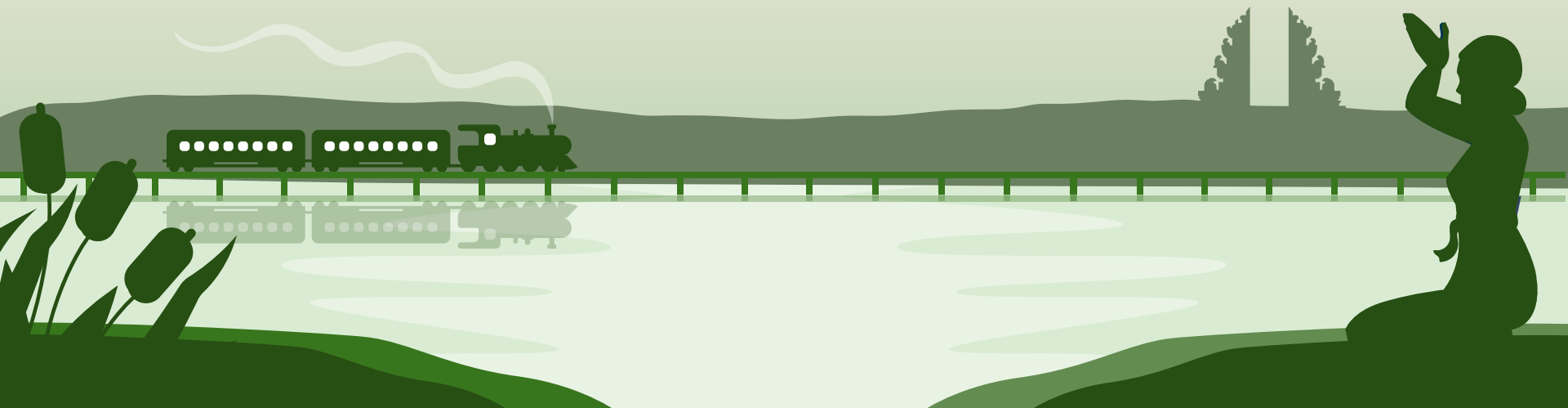
Vyhrazené stavby

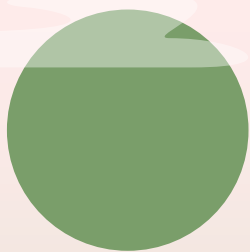
p) stavby a zařízení rozvodného tepelného zařízení o dimenzi potrubí **DN 300 a více**



První návrh

legislativní úpravy zákona č. 258/2000 Sb.





**JIHLAVA
- terminál VRT**

03

§ 78 ZOVZ



✓ **Orgány OVZ a další orgány, které plní některé úkoly v oblasti hodnocení a snižování hluku z hlediska dlouhodobého průměrného hlukového zatížení ŽP a v oblasti podpory veřejného zdraví**

(1) Státní správu v ochraně a podpoře veřejného zdraví vykonávají

- a) Ministerstvo zdravotnictví
- b) krajské hygienické stanice,
- c) Ministerstvo obrany a Ministerstvo vnitra
- d) Ministerstvo dopravy
- e) Ministerstvo pro místní rozvoj
- f) Ministerstvo životního prostředí
- g) krajské úřady



✓ **Orgány OVZ a další orgány, které plní některé úkoly v oblasti hodnocení a snižování hluku z hlediska dlouhodobého průměrného hlukového zatížení ŽP a v oblasti podpory veřejného zdraví**

(1) Státní správu v ochraně a podpoře veřejného zdraví vykonávají

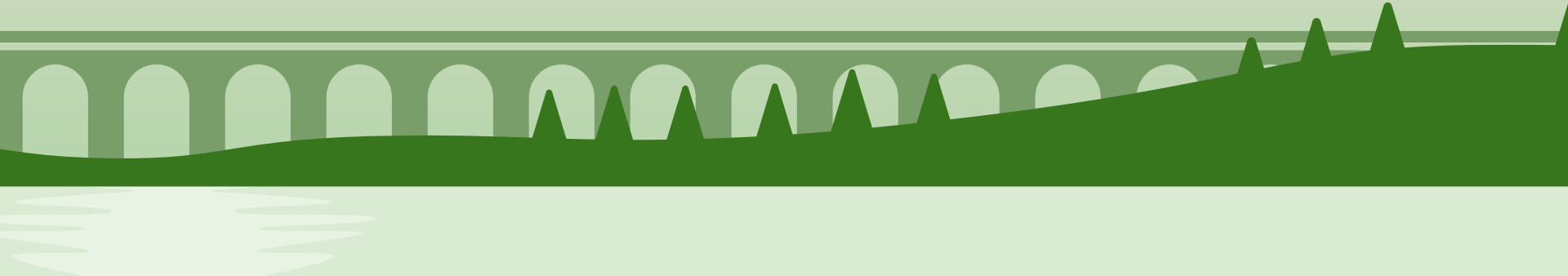
- a) Ministerstvo zdravotnictví
- b) krajské hygienické stanice,
- c) Ministerstvo obrany a Ministerstvo vnitra
- d) Ministerstvo dopravy
- e) Ministerstvo pro místní rozvoj
- f) Ministerstvo životního prostředí
- g) krajské úřady
- h) **Dopravní a energetický stavební úřad**





(2) Soustavu orgánů ochrany veřejného zdraví tvoří správní úřady uvedené v odstavci 1 písm. a) až c); **specializovaným orgánem ochrany veřejného zdraví pro vyhrazené stavby^{x)} je Dopravní a energetický stavební úřad.**

^{x)} Příloha č. 3 zákona č. 283/2021 Sb., stavební zákon



§ 82b zákona č. 258/2000 Sb.

Dopravní a energetický stavební úřad rozhodnutím o povolení záměru **rozhoduje o povoleních** vydávaných podle tohoto zákona a

§ 82b zákona č. 258/2000 Sb.

Dopravní a energetický stavební úřad rozhodnutím o povolení záměru rozhoduje o povoleních vydávaných podle tohoto zákona a **nahrazuje závazná stanoviska, stanoviska, vyjádření a jiné úkony vydávané podle tohoto zákona, pokud se týkají záměru vyhrazené stavby povolovaného podle stavebního zákona.**

Stavba, která má sloužit **otvírce, přípravě a dobývání ložisek, jakož i úpravě a zušlechťování nerostů prováděných v souvislosti s jejich dobýváním, a úložná místa pro těžební odpad**

- KHS nadále vydává **závazné stanovisko** ke stanovení dobývacího prostoru a povolení hornické činnosti (příslušnému obvodnímu báňskému úřadu).
- KHS vydá **závazné stanovisko** v řízeních o povolení různorodých *ostatních staveb* souvisejících se stavbou, která má sloužit otvírce, přípravě a dobývání ložisek, jakož i úpravě a zušlechťování nerostů prováděných v souvislosti s jejich dobýváním, a úložná místa pro těžební odpad – stravovací služby (jidelny, kantýny, vývařovny aj.), školská zařízení (mateřské školy a dětské skupiny), ubytovny, pracovně lékařské služby apod. (HP, HV, HOK).

Postupy, které se nemění!



Výjimka z hygienického limitu hluku podle § 31 zákona č. 258/2000 Sb.



Posouzení podle zákona č. 100/2001 Sb. (EIA)



Posouzení podle zákona č. 76/2002 Sb. (IPPC)

Příklad – EIA a vyhrazené stavby



EIA

KHS se nadále
vyjadřuje



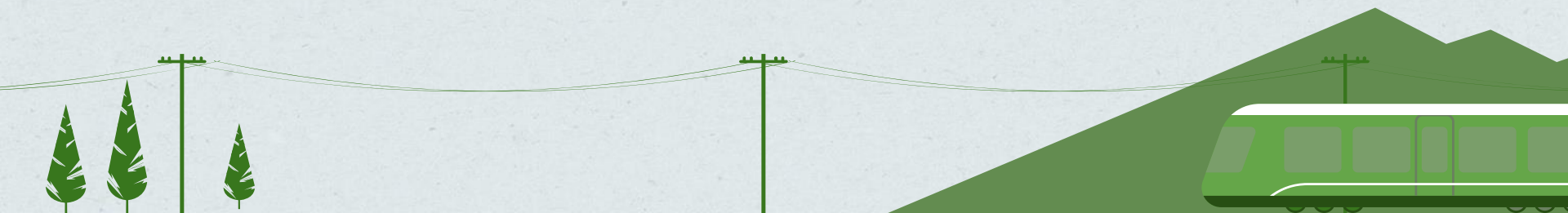
Stavební zákon

DESÚ
posoudí PD



SZD

KHS nadále
vykonává SZD





Děkujeme za pozornost!